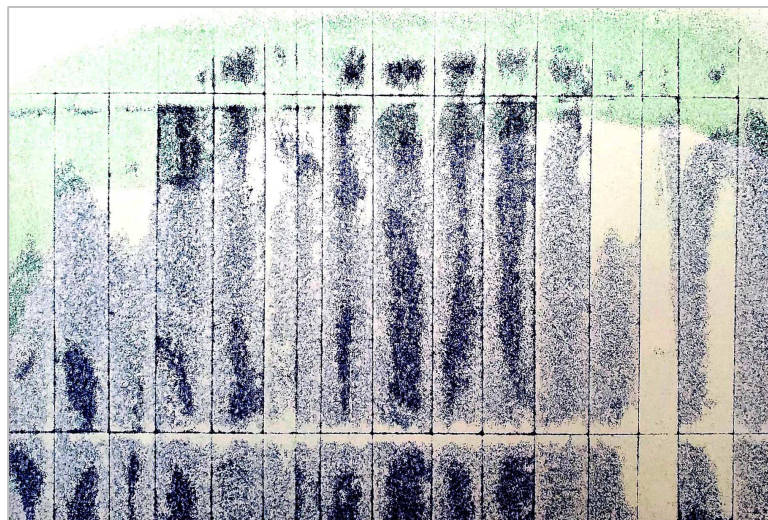


Rémanence



Exposition de Florence Desseigne
Galerie Marie-Claude Duchosal
du 11 au 29 juin 2024

Depuis sa formation au département de dessin à l'École Nationale Supérieure des Beaux-Arts (ENSBA), Florence Desseigne conduit une recherche à partir de gestes comptés : encreur des plaques de verre, découper du papier, tracer ou déposer la marque d'outils graphiques, imprimer, maroufler, ordonner sur le mur... Ces gestes simples, répétés, attentifs et retenus se rapprochent de ceux de l'archéologue qui isole des strates, du géomètre qui relève des mesures, du traceur de plans dans le cabinet d'architecture ou du sismographe. Sa pratique artistique s'est longtemps développée avec des matériaux restreints – le crayon, l'encre typographique et le papier – et des moyens mesurés comme son usage du monotype et du dessin-empreinte.

Au sein de ses outils quotidiens de production, l'artiste a pris soin de conserver tous les éléments qui contribuent à l'élaboration des empreintes : matrices, gabarits, macules, feuilles de cadrage ou caches de bristol. La forme comme la matérialité de ces objets résiduels sont liées aux différents usages et à des gestes précis. Tout naturellement, ces éléments nécessaires au processus de création en gardent les traces multiples témoignant bien sûr d'une attention aux bords, à la marge ou aux limites mais aussi de la capacité ou non à contenir un geste, à maîtriser l'espace ou les éléments voire même à mesurer ses actes.

Après **Écart** en 2016 puis **Débordements** en 2022, **Rémanence** est la troisième exposition personnelle de Florence Desseigne présentée à la galerie Marie-Claude Duchosal.

De nouvelles œuvres sont à découvrir : des empreintes à l'encre taille douce sur papier maroufflé sur toile. Ces dessins obtenus par contact laissent apparaître des tracés volontaires mais aussi des manques ou encore quelques images résiduelles. En complément, l'artiste a pensé son accrochage comme un montage dans lequel œuvres anciennes ou récentes, polyptyques ou éléments isolés sont présentés simultanément.

Dans les dessins, positifs et négatifs, les empreintes et contre-empreintes pratiquées avec une grande sophistication apparaissent comme la matérialisation de mouvements et de manipulations. Une attention quasi scientifique est portée sur le geste, excluant toute démonstration de virtuosité pour ne laisser voir parfois que le « presque rien ». Des dessins qui réclament attention si l'on veut distinguer le sens de création (verso) du sens de présentation (recto).

Florence Desseigne vit et travaille en Île-de-France et ses œuvres sont présentes dans plusieurs collections publiques ou privées : Collection de l'École Nationale Supérieure des Beaux-Arts, Ville de Versailles, Collection Paul Ricard, Musée des Beaux-Arts de Bernay, Collection [GAUTIER & Co], Collection Philippe Delaunay...

La galerie Marie-Claude Duchosal conçoit sa programmation sur un pari essentiel : celui d'envisager l'espace d'exposition comme le lieu où l'amateur d'art fait l'expérience de la rencontre réelle avec l'œuvre. Qu'elles croisent les champs de la peinture, de la sculpture ou des arts graphiques, les démarches des artistes restent irréductibles à une ligne préétablie. Elles obéissent davantage à des critères de positionnement indépendant dans la sphère de l'art contemporain, à des marqueurs d'authenticité, à l'originalité des processus de création. Fondée dans les années 2000 et établie rue Keller à Bastille, la galerie s'est installée, depuis 2011, au cœur du Marais.